



TLAČÍTKO

- | | | |
|--|--|---|
| <p>A. Vstup pro papír</p> <p>B. Ovládací spínač</p> <ul style="list-style-type: none"> ⏻ 1. ZAPNUTO/VYPNUTO (bílá) < 2. Zpětný chod > 3. Posun vpřed <p>C. Vytahovací koš</p> | <p>D. Okénko</p> <p>E. Kolečka</p> <p>F. Vypněte hlavní vypínač</p> <ul style="list-style-type: none"> ○ 1. VYPNUTO I 2. ZAPNUTO | <p>G. Kontrolky ukazatelů</p> <ul style="list-style-type: none"> 🔥 1. Přehřátí (červený) 🗑️ 2. Otevřená dvířka nádoby (červený) 🗑️ 3. Plná nádoba (červený) 📄 4. Vymout papír (červený) 🛡️ 5. Kontrolka SafeSense® (žlutá) <p>H. Viz bezpečnostní pokyny</p> |
|--|--|---|

TECHNICKÉ ÚDAJE

Bude skartovat: Papír, plastové kreditní karty, sponky ze sešivačky, CD/DVD disky a neotevřenou hromadnou reklamu

Nebude skartovat: Role papíru, samolepicí štítky, průsvitné fólie, noviny, karton, kancelářské sponky, laminátové materiály, desky na papír, rentgenové snímky nebo plastické materiály kromě těch výše uvedených.

Velikost skartovaného papíru:
příčný řez 4 mm x 38 mm

Maximum:

Listů na průchod 18*
CD disky/karet na běh 1*
Šířka papíru 230 mm

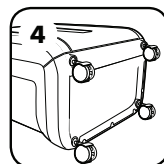
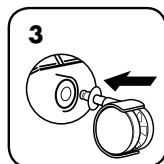
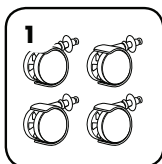
*Papír o gramáži 70 g a formátu A4, při 220 - 240 V, 50/60 Hz, 2,0 A; těžší papír, vlhkost nebo jiné než nominální napětí může snížit kapacitu. Maximální denní doporučený rozsah použití: 1000 listů; 25 platebních karet; 10 CD/DVD disky.

⚠️ UPOZORNĚNÍ: DŮLEŽITÉ - BEZPEČNOSTNÍ - POKYNY — Přečtěte si je před použitím!

- Požadavky na provoz, údržbu a servis naleznete v příručce k použití. Dříve, než začnete skartovací stroje používat, přečtěte si prosím celou příručku k použití.
- Udržujte mimo dosah dětí a domácích zvířat. Nevkládejte ruce do vstupu pro papír. Nepoužívejte-li zařízení, vždy je vypněte nebo je odpojte od sítě.
- Chraňte otvory zařízení před vstupem cizích předmětů – rukavic, bižuterie, oděvu, vlasů atd. Pokud se nějaký předmět dostane do horního otvoru, přepněte na Zpětný chod (<) k uvolnění předmětu.
- NEPOUŽÍVEJTE na skartovací zařízení ani v jeho blízkosti přípravky obsahující aerosoly či maziva na bázi ropy nebo aerosolů. NEPOUŽÍVEJTE NA SKARTOVACÍ ZAŘÍZENÍ "STLAČENÝ VZDUCH V PLECHOVCE NA ČIŠTĚNÍ TĚŽKO PŘÍSTUPNÝCH MÍST". Páry z hnacích náplní a maziva na bázi ropy se mohou vznítit a způsobit těžká zranění.
- Nepoužívejte zařízení, pokud je poškozeno nebo je vadné. Nerozebírejte skartovačku. Zařízení neumísťujte blízko zdroje tepla nebo vody.
- Tento skartovač je vybaven hlavním vypínačem (F), který musí být před uvedením skartovače do provozu v poloze ZAPNUTO (I). V případě nouze přepněte vypínač do polohy VYPNUTO (O). Tím se skartovač okamžitě zastaví.
- Nedotýkejte se obnažených ostří pod hlavou skartovacího stroje.
- Skartovací stroj musí být zapojen do zásuvky s napětím a proudem určeným na typovém štítku. Zásuvka musí být nainstalována poblíž zařízení a musí být snadno přístupná. S tímto výrobkem nepoužívejte konvertory energie, transformátory ani prodlužovací šňůry.
- NEBEZPEČÍ POŽÁRU – NEPOUŽÍVEJTE ke skartaci pozdravných kartiček se zvukovým chipem nebo bateriemi.
- Určeno k použití pouze v interiéru.
- Odpojte drtič Před čištěním nebo opravou.

ZÁKLADNÍ PŘÍPRAVA K PROVOZU

INSTALACE KOLEČEK



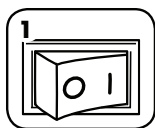
ZÁKLADNÍ FUNKCE SKARTOVAČE



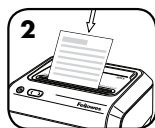
Průběžný provoz:
Maximálně 30 minut

POZNÁMKA: Po každém průchodu pokračuje zařízení krátce v provozu až do úplného uvolnění otvoru. V případě nepřetržitého provozu trvajícího déle než 30 minut zahájí zařízení automaticky přestávku v délce 50 minut umožňující jeho ochlazení.

PAPÍR, KARTA či DISK CD



1 Zapojte skartovač do sítě a přepněte hlavní vypínač do polohy ZAPNUTO (I)

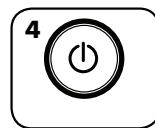


2 Vložte papír do otvoru pro papír a pusťte jej

nebo



3 Držte kartu/CD za okraj. Zaveďte ji do středu otvoru a pusťte



4 Po skončení skartace přepněte do polohy VYPNUTO (O)

POKROČILÉ FUNKCE VÝROBKU



SAFESENSE TECHNOLOGY®

Technologie SafeSense®

Pokud se dotknete rukou otvoru pro papír, skartování se okamžitě zastaví.



AUTO REVERSE

Automatický posun zpět

V případě uvíznutí papíru zastaví práci a otočí směr pohybu papíru.



SLEEP MODE

Klidový režim

Tato funkce šetří energii automaticky vypne zařízení po 2 minutách, kdy neprobíhá skartování.



SILENT SHRED™

Technologie SilentShred™

Technologie SilentShred™ umožňuje skartaci bez rušivého hluku.

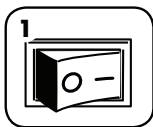


SAFESENSE TECHNOLOGY®

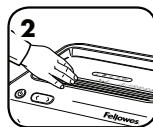
TECHNOLOGIE SAFESENSE®

Pokud se dotknete rukou otvoru pro papír, skartování se okamžitě zastaví.

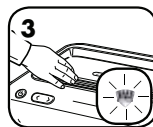
NASTAVENÍ A TESTOVÁNÍ



1 ZAPNUTÍM (–) skartovače aktivujete technologii SafeSense®



2 Dotkněte se testovací oblasti a vyčkejte na rozsvícení kontrolky funkce SafeSense®



3 Funkce SafeSense® je aktivní a funguje správně



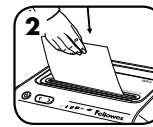
PROVOD V KLIDOVÉM REŽIMU

Tato funkce šetří energii vypne skartovač po 2 minutách nečinnosti

V KLIDOVÉM REŽIMU



1 V klidovém režimu



2 vložte papír

Další informace o všech pokročilých funkcích výrobků Fellowes naleznete na webu www.fellowes.com

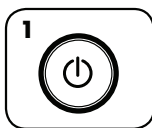
ÚDRŽBA VÝROBKU

MAZÁNÍ SKARTOVACÍHO STROJE OLEJEM

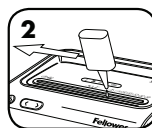


ŘÍDTE SE NÍŽE UVEDENÝMI POKYNY PRO MAZÁNÍ A CELÝ POSTUP PŘEVEĎTE DVAKRÁT

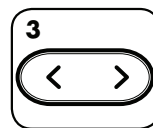
Abyste zajistili nejvyšší výkon, vyžadují všechna řezací ostří promazání. Nedostatečné promazání se může projevat sníženou kapacitou skartovaných listů, nepříjemným hlukem při skartování a nakonec i zastavením přístroje. Abyste se těchto problémů vyvarovali, doporučujeme skartovací stroj při každém vyprázdnění nádoby na odpad namazat olejem.



1 Nastavte na Vypnuto (O)



2 *Na vstupní otvor naneste olej



3 Nastavte na 2-3 vteřiny na Zpětný chod (<)

! DŮLEŽITÉ UPOZORNĚNÍ

*Používejte pouze rostlinný olej (nikoli aerosolový) v nádobce s dlouhou tryskou, např. Fellowes 35250



ODSTRAŇOVÁNÍ PORUCH



Kontrolka přehřátí: Pokud se rozsvítí kontrolka přehřátí, znamená to, že skartovač překročil maximální povolenou provozní teplotu a musí se zchladit. Po celou dobu regenerace zůstane tato kontrolka rozsvícena a skartovač nepracuje. Další informace o průběžném provozu a regenerační době skartovače naleznete v části Základní provoz skartovače.



Otevřená dvířka nádoby: Pokud je nádoba na odpad otevřená, nebude skartovač pracovat. Pokud se rozsvítí tato kontrolka, zavřete nádobu na odpad a pokračujte ve skartování.



Plná nádoba: Pokud se rozsvítí tato kontrolka, je nádoba na odpad plná a musíte ji vyprázdnit. Použijte vak Fellowes 36052.



Vymout papír: Pokud se rozsvítí tato kontrolka, stiskněte tlačítko zpětného chodu (<) a vyjměte papír. Snižte množství papíru na přijatelné množství a znovu jej zaveďte do otvoru pro papír.



Kontrolka funkce SafeSense®: Pokud se rukou přiblížíte příliš blízko k otvoru pro papír, rozsvítí se kontrolka funkce SafeSense® a skartovač se zastaví.



CUSTOMER SERVICE & SUPPORT

www.fellowes.com

Australia: 1800 33 11 77

Europe Freephone: 00800-1810-1810

Benelux: +31-(0)-13-458-0580

Deutschland: +49 (0)511 545489-0

France: +33 (0) 1 78 64 91 00

Italia: +39-071-730041

Polska: +48 (22) 205-21-10

España/Portugal: +34-91-748-05-01

United Kingdom: +44 (0) 1302 836836

Declaration of Conformity

Fellowes, Inc.

Unit 2 Ontario Drive, New Rossington, Doncaster, DN11 0BF, England declares that the product model 92Cs conforms with the requirements of the Restriction of Hazardous Substances Directive (2011/65/EU), the Low Voltage Directive (2014/35/EU), the Electromagnetic Compatibility Directive (2014/30/EU), the WEEE directive (2012/19/EU), and below harmonized European EN Standards.

Safety: EN60950-1: 2006/A2:2013

EMC Standard: EN55014-1:2006+A1:2009+A2:2011
EN55014-2:1997+A1:2001+ A2:2008
EN61000-3-2:2014
EN61000-3-3:2013

Year Affixed: 17

Itasca, Illinois, USA
September 1, 2017

John Fellowes



1789 Norwood Avenue, Itasca, Illinois 60143 • 1-800-955-0959 • www.fellowes.com